



Puki® GRC

**Yönetişim
süreçlerinizde
dijital dönüşüm**

puki.com.tr

Yönetim Sistemi İşletim Süreçlerinizde Dijital Dönüşüm

Bilgi Güvenliği Yönetim Sistemi için önemli unsurlardan birinin “Sürdürülebilirlik” olduğunu ifade edebiliriz. Klasik yönetim sistemi işletimlerinde dijitalleştirilmemiş yöntemler yönetim sistemlerinde sürdürülebilirlik faaliyetlerini sekteye uğratmaktadır.

Puki® Teknoloji olarak, Endüstri 4.0 ‘ın getirdiği dönüşüm ve dijitalleşme süreçlerini dikkate alarak Bilgi Güvenliği Yönetim Sistemi süreçlerinizde sürdürülebilirliğin güvencesinin sağlanmasını destekleyen ürünler geliştiriyoruz.

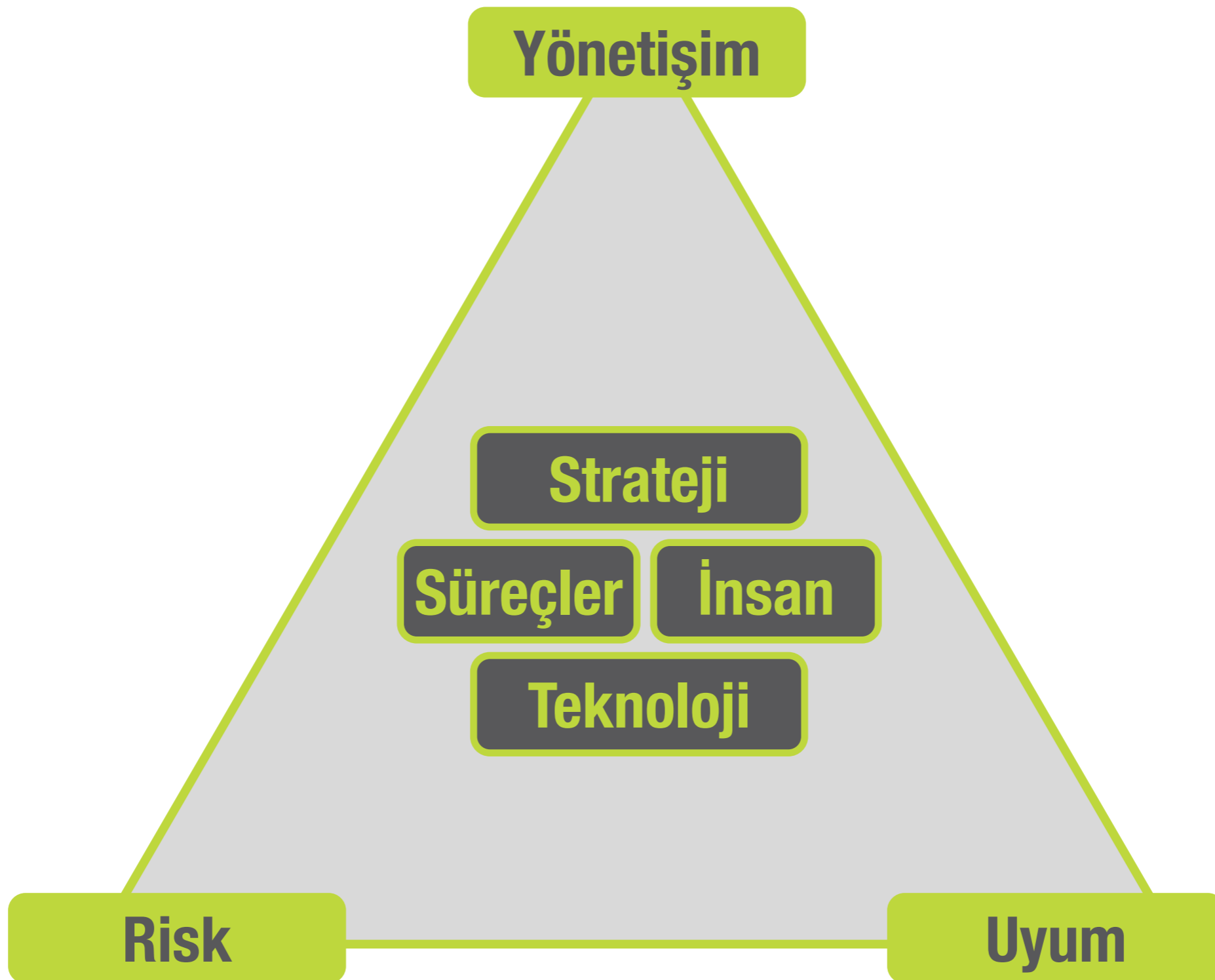


Endüstri 4.0 beraberinde süreçlerin de dijitalleşmesini zorunlu hale getiriyor. Endüstri 4.0'ın işletmelerde getireceği dijitalleşme, yönetim sistemi süreçlerinde akıllı teknolojilerin tümleşik şekilde çalışabilmesinin önemini ortaya koyacaktır.

Tümleşik sistemler aracılığıyla veri analizleri, birimler arası iletişim ve koordinasyon daha etkin ve verimli olmaktadır. Bu doğrultuda **Puki®** Teknoloji olarak, Endüstri 4.0 ‘ın getirdiği dönüşüm ve dijitalleşme süreçlerini dikkate alarak, Kalite 4.0 standartlarında, yönetim sistemlerinde “Sürdürülebilirlik” güvencesinin sağlanmasına yönelik **Puki® GRC** uygulamalarını geliştiriyoruz.

GRC Uygulamasıyla Sürdürülebilir Yönetişim

Yönetim sistemlerinin işletimindeki planlı ve sistematik tüm organizasyonel faaliyetler bir konudaki uyumu sağlayabilmek içindir. Uyumun arandığı konu bazen yasal bir şart, bazen uluslararası bir standart, bazen de müşteri şartıdır. **G**overnance (Yönetişim), **R**isk (Risk) ve **C**ompliance (Uyum) kısaltması olan **GRC**, organizasyonların bu uyum üçgeni içerisindeki faaliyetlerinin yönetimini simgeler.



GRC yönetimi için tasarlanan uygulamalar, ilgili operasyonların proaktif bir şekilde yürütülmesini sağlayan araçlardır.

Puki® GRC, Yönetişim, Risk ve Uyum üçgenindeki süreçlerin optimum verimlilikle sürdürülebilmesini ve dijitalleştirilmesini sağlayan bir kurumsal GRC uygulamasıdır.

Puki® ISMS ile BGYS Yönetiminde Yanınızdayız



Yönetim sistemi standartları **Planla**, **Uygula**, **Kontrol Et**, **İyileştir** adımlarından oluşan PUKİ döngüsü üzerine inşa edilir. Kuruluşlar, işletimini sağladıkları yönetim sistemlerinde bu döngünün işletimiyle birlikte «Sürekli İyileştirme» sağlayabilirler.

Puki® adını aldığı PUKİ döngüsünün işletimini dijitalleştirerek, kuruluşların Endüstri 4.0 uyum süreçlerine destek sağlar. Bu bağlamda yürütülen faaliyetlerin dağıtık organizasyonlarda merkezileştirilmesini sağladığı gibi, kalabalık ekipler içerisindeki görev yönetimiyle de işlerin tek kişi üzerinde yığılmasını engeller.

Puki® ISMS, kuruluşunuzda başta aşağıdaki faaliyetler olmak üzere birçok sürecin dijitalleşmesini sağlar:

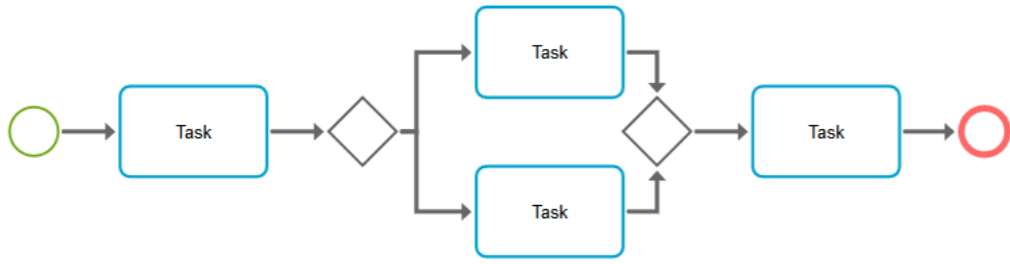


- Süreç Yönetimi
- Varlık Yönetimi
- Risk Yönetimi
- Doküman Yönetimi
- Uygulanabilirlik Bildirgesi (SOA)
- Bilgi Güvenliği Hedefleri
- Performans Yönetimi
- İç Denetim
- Yönetimin Gözden Geçirmesi
- Uygunsuzluk ve Düzeltici Faaliyet Yönetimi
- Kişisel Veri Envanter Yönetimi

Puki® ISMS ile BGYS Süreçleriniz Kontrol Altında

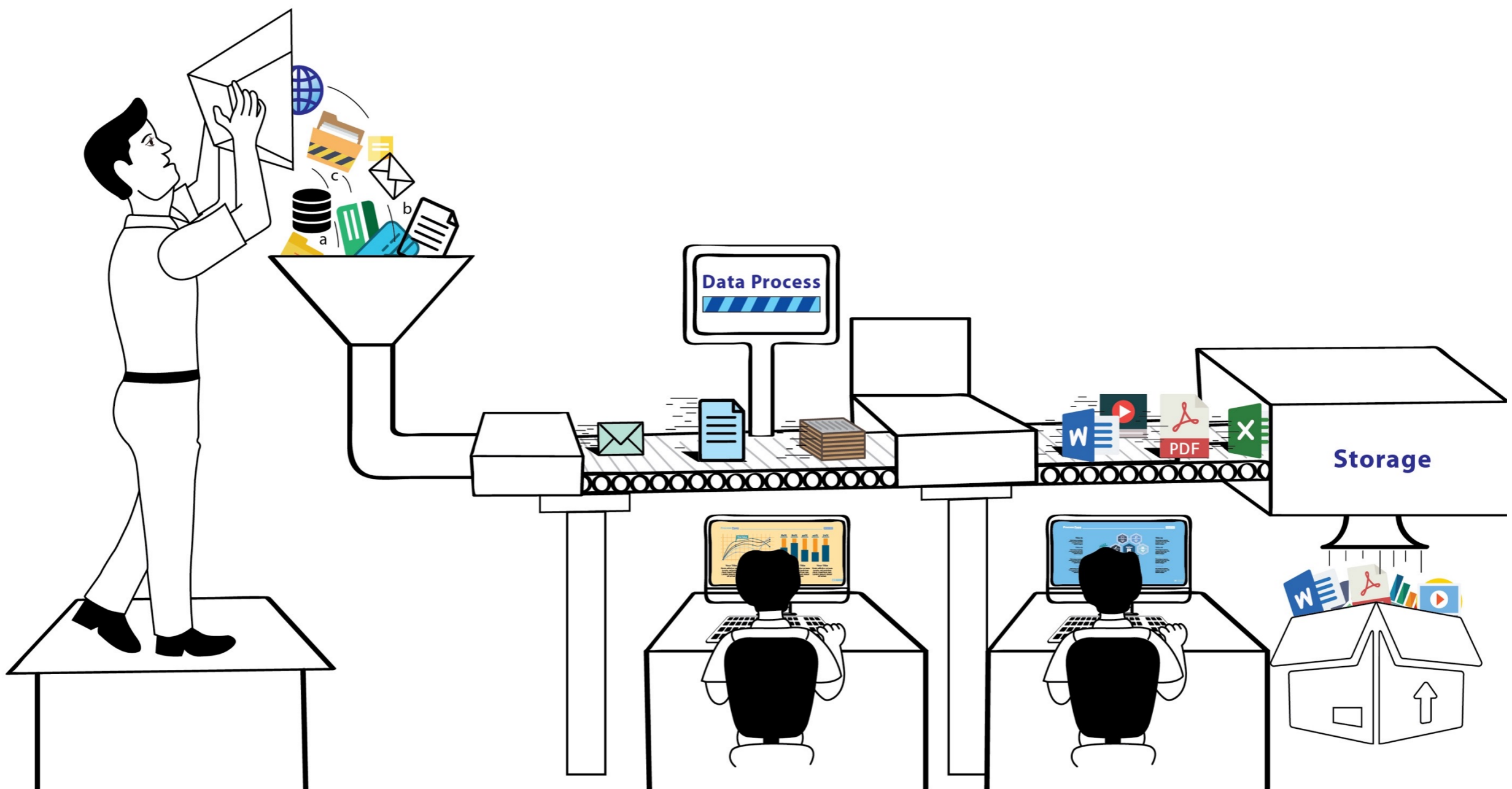
HSL (High Level Structure) yapıdaki yönetim sistemi standartları süreç temelli yaklaşım ve risk temelli yaklaşımları benimsemektedir. Yönetim sistemi kapsamındaki tüm iş süreçlerinin belirlenmesi ve ilgili iş süreçlerinin performans kriterlerinin tanımlanması gerekmektedir.

ISO/IEC 27001:2022 versiyonunda BGYS süreçlerinin belirlenmesinin yanı sıra süreçlerin planlandığı gibi yürütülmesi de önem taşımaktadır.



Puki® ISMS, kuruluşunuzdaki Bilgi Güvenliği Yönetim Sistemindeki süreçlerinizin belirlenmesini ve ilgili süreçlerde kullanılan bilgi varlıkları, süreç riskleri, süreçlerin ilgili tarafları, süreçlerin hedefleri gibi unsurları tek ekrandan yönetebilmenizi sağlar.

İş süreçlerinizde kullanılan bilgi varlıklarını, süreçlerde işlenen kişisel veriler, iş sürecindeki ve sürece bağlı varlıklardaki riskleri, sürecin hedeflerini, süreçlerin performans kriterlerini ve sürecin bağımlı olduğu ilgili tarafları bütünlük bir yapıda, sistematik biçimde yönetebilirsiniz.



Puki® ISMS

Kuruluşunuzun Risk Politikasına Uyar

Puki® ISMS, Bilgi güvenliği risk yönetiminde sistematik yaklaşımı sürdürmenizi sağlar. **Puki® ISMS** ile Bilgi güvenliği risklerinizi ISO/IEC 27005 Bilgi Güvenliği Risk Yönetim Standardına uygun olarak yönetebilirsiniz.

GRC uygulamalarının entegrasyonunda karşılaşılan en temel sorunlardan biri entegre edilmek istenen uygulamanın risk değerlendirme formülünün sabit olmasıdır. Böyle bir durumda kuruluşunuzun risk yönetim politikalarında değişiklik yapmanız kaçınılmazdır.



Puki® ISMS, Risk yönetiminde kuruluşunuzun risk değerlendirme politikasını değiştirmeden süreçlerinize entegre olabilir.



Puki® ISMS, Bilgi güvenliğinde risk analizi, değerlendirme ve işleme süreçlerinizi dijitalleştirirken diğer yandan sürecin kuruluş içerisinde belirli kişiler üzerinde yük olmasını ortadan kaldırmaktadır.

Risk yönetim süreçlerinde gözden geçirme periyodunun takibi başta olmak üzere süreç içerisindeki görevleri »Görev Yönetimi« modülü üzerinden dağıtımı ve takibini sağlayabilirsiniz. Böylelikle risk yönetim süreci kurum içerisinde sistematik olarak yaygınlaştırabilir.

Uygulayıcıların yüksek yetkinlik şartları sağlamasını gerektirmeyecek şekilde yalın bir şekilde tasarlanmış olan risk yönetim modülü üzerinde kolaylıkla risklerinizi değerlendirebilir, gerekli aksiyonları alabilirsiniz. Her bir risk üzerinde gerçekleştirilen faaliyetleri risk logları üzerinde izleyebilirsiniz.



Risk yönetimini daha yakından incelemek isterseniz demo@puki.com.tr adresinden Demo talebinde bulunabilirsiniz.

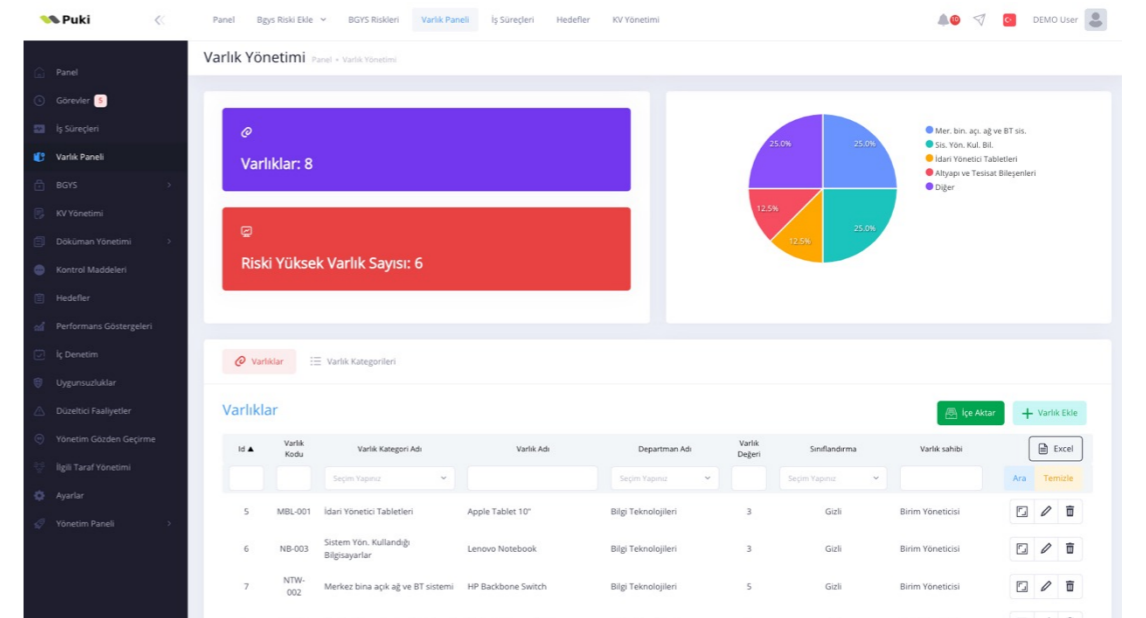
Puki® ISMS ile Bilgi Varlığı Envanteriniz Güncel



Endüstri 4.0 dönüşümü ve dijitalleşmenin temel gereksinimlerinden biri de etkin bir envanter yönetimi sağlayabilmektir. Kuruluşunuzdaki tüm bilgi varlıklarınızın envanterini **Puki® ISMS** ile etkin ve verimli bir şekilde yönetebileceğiniz gibi, diğer süreçlerinizle ilişkilendirebilirsiniz.

Puki® ile bilgi varlıklarınızla ilgili;

- Kategori bazlı yönetebilirsiniz,
- Kategorilere özel alanlar tanımlayabilirsiniz,
- Sahiplik ve sorumluluk atayabilirsiniz,
- Üzerindeki riskleri yönetebilirsiniz,
- Değer atayabilirsiniz,
- Diğer varlıklarla ilişkilendirebilirsiniz,
- Süreçlerinizle ilişkilendirebilirsiniz,
- İlgili taraflarınızla ilişkilendirebilirsiniz,
- Bilgi sınıflandırması yapabilirsiniz,
- İçer/dışa aktarım özellikleriyle toplu işlem yapabilirsiniz
- Üzerindeki bilginin saklama süresi ve yedekleme sıklığını yönetebilirsiniz,
- Üzerindeki kişisel veri işleme faaliyetlerini kişisel veri envanteriyle ilişkilendirebilirsiniz,



ID	Varlık Adı	Varlık Kategorisi	Varlık Adı	Departman Adı	Varlık Değeri	Son Durumu	Varlık Sahibi
MSL-001	İşletim Yönetim Sistemi	Apple Tablet 10"	Bilgi Teknolojileri	3	Good	Bilim Yöneticisi	
MS-002	Sistem Yolu, Kullanıcı Bilgileri	Lenovo Notebook	Bilgi Teknolojileri	3	Good	Bilim Yöneticisi	
NTN-002	Merkez İnce Açık Ağ ve BT Sistemi	HP Backbone Switch	Bilgi Teknolojileri	5	Good	Bilim Yöneticisi	

Özetle, bilgi varlıklarınız üzerinde ihtiyacınız olan tüm kontrolleri **Puki® ISMS** Varlık Yönetimi ile sürdürebilirsiniz.

Varlık yönetimini daha yakından incelemek isterseniz demo@puki.com.tr adresinden Demo talebinde bulunabilirsiniz.

Uygulanabilirlik Bildirgesi

Artık daha kolay...

Bilgi Güvenliği Yönetim Sisteminde risk yönetiminin son aşaması olan Risk işleme faaliyetlerinde, riskin işlenmesine yönelik seçilen kontroller Uygulanabilirlik Bildirgesi dokümanında belirtilmelidir. **Puki® ISMS** ile uygulanabilirlik bildirgenizi ön tanımlı kontrollerle dakikalar içerisinde oluşturabilirsiniz.

Uygulanabilirlik bildirgesinin yapısal gereksinimleri olan;

- ISO/IEC 27001 Ek-A kontrollerinden uygun olanın seçilmesi
- Seçilen kontrollerin uygulanma sebebi
- Kapsam dışı bırakılan kontroller ve kapsam dışı bırakılma sebebi

Puki® ISMS Uygulanabilirlik Bildirgesinde kolaylıkla yönetilebilir.



Bunların dışında, Uygulanabilirlik Bildirgesinde her bir kontrol için, doküman yönetim modülünde yer alan dokümanlar referans olarak eklenebilmektedir.

Puki® ISMS ISO 27001 Ek-A kontrollerinin dışında dilediğiniz kontrolleri sisteme ekleyebilme esnekliğini sunmaktadır. Uyguladığınız başka güvenlik çerçeveleri varsa onlara ait kontrollerinizi de sisteme dahil edebilirsiniz.



ISO/IEC 27701 Desteği

Kişisel veri koruma regülasyonlarına uyum için tasarlanmış olan ISO/IEC 27701 Kişisel Veri Yönetim Sistemi standardı;

- Veri sorumluları için Ek-A ve
 - Veri işleyenler için Ek-B
- kontrollerinden oluşturulan Uygulanabilirlik Bildirgeleri oluşturulmasını istemektedir.

Puki® ISMS Kullanan kuruluşlar, ISO/IEC 27701 için gerek Uygulanabilirlik Bildirgelerini de kolaylıkla sistem üzerinde oluşturabilmektedir. **Puki®** KVYS için gerekli desteği sağlar.

Puki® ISMS ile Hedeflerinizi 12'den tutturun



Yönetim sistemleri kapsamında oluşturulan hedefleriniz Spesifik, Ölçülebilir, Ulaşılabilir, İlgili ve Zamana dayalı şekilde yürütülmelidir. Dijitalleştirilmemiş süreçlerde kısaca S.M.A.R.T. Olarak tanımlanan bu hedeflerin uygun şekilde yönetilmesi oldukça zordur.

Puki® ISMS; Bilgi güvenliği hedeflerinizi spesifik olarak belirleyebilmenizi, belirlediğiniz frekanslarda ölçümleyebilmenizi sağlar. Ölçüm için tanımladığınız iki tarih aralığındaki ölçüm frekansına göre görevler oluşturarak ilgili çalışana atamasını yapar.

Atanmış olan kullanıcının görevleri arasına eklenen hedef ölçüm görevleri, belirlenen tarihe ulaştığında sistem tarafından kullanıcıya hatırlatılır.

Puki® ISMS, ile hedeflerinizin yönetiminde aşağıdaki çalışmaları kolaylıkla yürütebilirsiniz;



- Yönetim sistemi bazında hedef takibi
- Hedeflerin iş süreçlerine bağlanması
- Hedeflerin departmanlarla ilişkilendirilmesi
- Hedeflere sorumlu atanması
- Tarih bazlı veya değer bazlı hedef belirleme
- Ulaşılamayan hedeflerden uygunsuzluk oluşturma

Hedef yönetimini daha yakından incelemek isterseniz demo@puki.com.tr adresinden Demo talebinde bulunabilirsiniz.

Performans yönetiminde Ölçümlerle siz değil, Puki® uğraşsın

BGYS Süreçlerinin belirlenmesinin ardından, bu süreçlere ilişkin performans kriterlerinin belirlenmesi ve ilgili performans kriterlerine yönelik ölçme ve değerlendirme faaliyetlerinin yürütülmesi gerekmektedir.

Ölçme ve değerlendirme faaliyetlerini verimli bir şekilde yönetebilmek için kaliteli veriye ihtiyaç vardır. Bu veriyi edinmek de ayrı bir efor gerektirir. Periyodik olarak gerçekleştirilen Performans değerlendirme faaliyetlerinde **Puki® ISMS** ihtiyacınız olan veriyi sizin için hazırlamaktadır.



Kendi üreteceğiniz verilerle performans değerlendirmesi yapabileceğiniz gibi, Kullanımınız için sistemde ön tanımlı olarak gelen veri setlerini kullanmak suretiyle de manuel veri üretme ihtiyacı duymaksızın performans ölçümü yapabilirsiniz.

Performans değerlendirme süreçlerinde kullanabileceğiniz bazı veri setleri:

- İhlal olayı sayısı
- Birbirini tekrar eden ihlal olayı sayısı
- Ortalama risk puanı
- Kabul edilen risk sayısı
- Kabul edilebilir risk seviyesi
- Hedef uyum performansı
- İç Denetim planına uyum oranı
- Geç kapatılan düzeltici faaliyetler



Performans yönetimini daha yakından incelemek isterseniz demo@puki.com.tr adresinden Demo talebinde bulunabilirsiniz.

Puki® İç Denetimlerinizde Tetkikçi Yetkinliklerini Destekler



Yönetim sistemi standartlarına uyumun gözetilmesi, Yasal veya sözleşme şartlarına uyumun gözetilmesi gibi hususlarda İç denetim önemli bir süreçtir.

İç denetim sürecini oluşturan unsurlar Denetim Programı, Denetim Planı, Soru Listesi, Denetim Raporu ve Denetimde tespit edilen uygunsuzluklara yönelik düzeltici faaliyetler şeklinde sıralanabilir. Bu unsurların dışında iç denetim programında görev alacak personelin yetkinliği de önemlidir.

Puki® ISMS ile kuruluşunuzda iç denetim süreçlerinde;

- İç denetim programı oluşturabilirsiniz,
- İç denetim programına, denetim planları ekleyebilirsiniz,
- Dilerseniz süreç bazlı, dilerseniz departman bazlı planlama yapabilirsiniz,
- Denetim takım lideri ve denetim ekibinizi tanımlayabilirsiniz,
- Denetim planınıza seçtiğiniz kontrolleri ekleyebilirsiniz,
- Soru havuzunda tanımlı gelen soruları tetkikte kullanmak için planda kontrolleri seçmeniz yeterlidir,



İç denetim yönetiminin diğer tüm özelliklerini yakından incelemek isterseniz demo@puki.com.tr adresinden Demo talebinde bulunabilirsiniz.

YGG İçin Gerekli Tüm Verileri Puki® Sizin İçin Derlesin

Her yönetim gözden geçirme toplantısı öncesinde birçok veriyi derleyerek sunum raporlar oluşturuyorsunuz.

Yönetim Gözden Geçirme Konusu Ekle

Konu *

Seçim Yapınız Yönetim Gözden Geçirme Konusu Ekle

Uyunsuzluklar & Düzeltici Faal

İzleme ve Ölçme Sonuçları

Tetkik Sonuçları

Bilgi güvenliği Amaçlarının Yerir

Risk Değerlendirme Sonuçları v

Konu *

Uyunsuzluklar & Düzeltici Faaliyetler

Başlangıç Tarihi *

Bitiş Tarihi *

Ara

Açıklama

Yönetimin gözden geçirmesi girdilerinin ve alınan kararların yer aldığı YGG raporunu **Puki® ISMS** tarafından birkaç dakika içerisinde oluşturulmasını sağlayabilirsiniz.

Böylelikle her YGG öncesinde harcadığınız eforu sıfıra indirebilirsiniz.

Bunun için Yönetimin Gözden geçirmesi raporuna girmesini istediğini gündem maddesini seçmeniz, ve ardından ilgili gündem maddesinin sistemden çekilecek verileri için tarih aralığını belirtmeniz yeterlidir. **Puki® ISMS** veri derleme işini sizin yerinize gerçekleştirerek YGG raporuna dahil edecektir.



Yönetimin gözden geçirmesi özelliğini yakından incelemek isterseniz demo@puki.com.tr adresinden Demo talebinde bulunabilirsiniz.

Uygunsuzluk ve Düzeltici Faaliyet Yönetimi

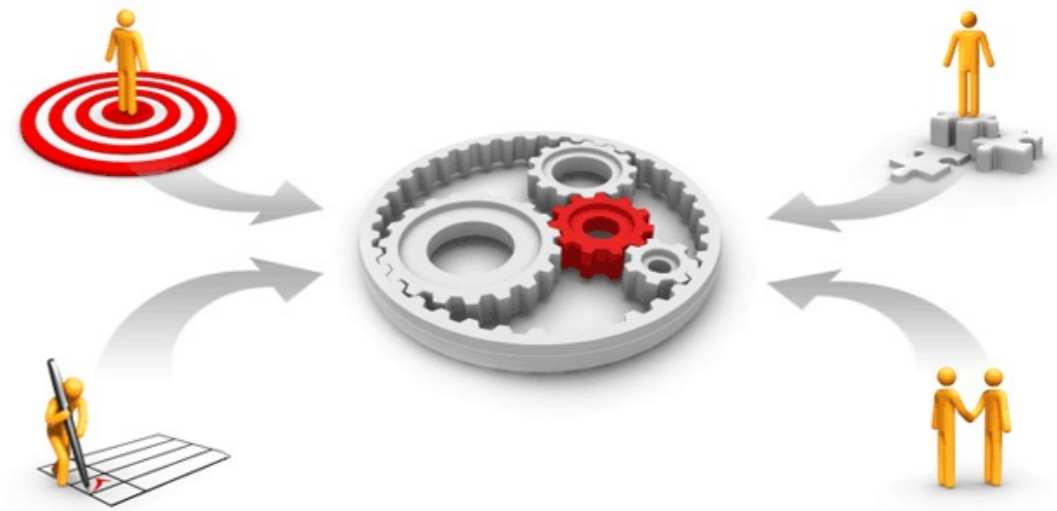


Uygunsuzlukların kaynağı farklı olsa da uygunsuzluk ve düzeltici faaliyet yönetiminde süreç aynıdır ve etkin işletimi oldukça zordur. Özellikle uygunsuzlukların giderilmesine yönelik düzeltici faaliyetlerde aksiyonların takibi yapılmamakta, faaliyetler askıda kalmakta veya geç kapatılmaktadır.

Puki® ISMS ile sistem içerisindeki farklı alanlardan (İç Denetim, Hedef Yönetimi, Performans yönetimi vb.) uygunsuzluk oluşturabilirsiniz. Oluşturduğunuz uygunsuzluklar için kök neden analizi olarak «**5 Neden analizi**» uygulayabilirsiniz.

Kök nedenini belirlediğini uygunsuzluğun giderilmesine yönelik aksiyonlarınızı planlarken, ilgili aksiyonları çalışanlara görev olarak atayabilirsiniz.

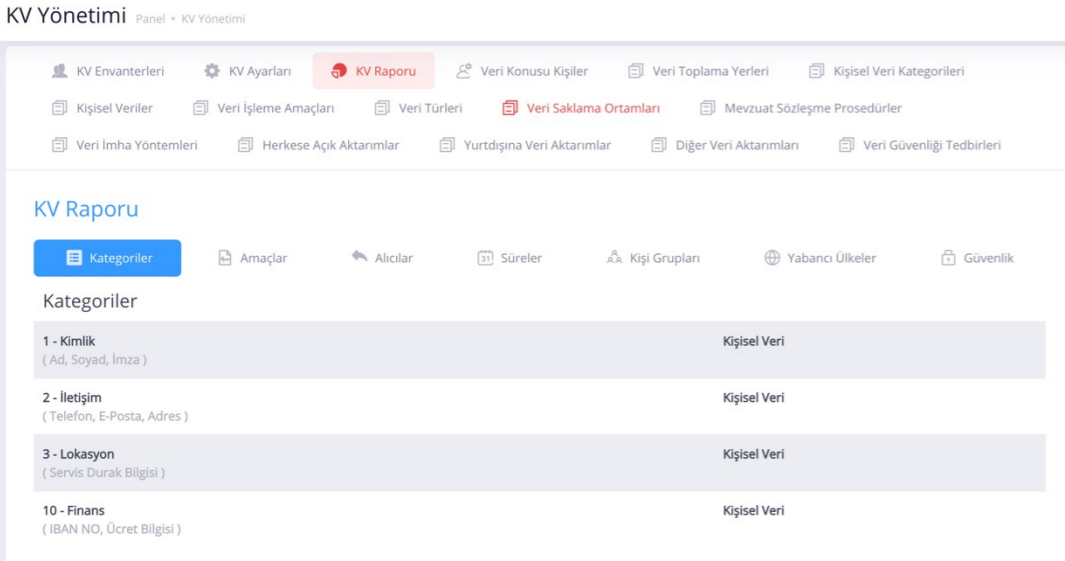
Aksiyonun atandığı çalışan kendisine atanan görevi tamamladığında, görevin tamamlandığı bilgisi aksiyonu oluşturan kullanıcıya gider ve aksiyonun doğrulanması sağlanır.



Uygunsuzluk ve düzeltici faaliyet yönetimini yakından incelemek isterseniz demo@puki.com.tr adresinden Demo talebinde bulunabilirsiniz.

Tek uygulama ile Hem KVKK hem GDPR Uyumu

Kişisel veri koruma regülasyonlarına (KVKK, GDPR vb.) uyumun en temel gereksinimlerinden biri veri işleme envanteri oluşturmaktır. Organizasyonlarda doğru ve bir veri envanteri oluşturabilmek ve bu envanteri güncel tutabilmek çok efor gerektiren ve oldukça zor bir iştir.



Kişisel verinin işlenmediği bir iş süreci neredeyse yok denilebilecek derecededir. Kuruluşunuzdaki işlenen tüm kişisel verileri **Puki® ISMS** ile süreç bazlı yönetebilirsiniz. Varlık envanterinizde kişisel veri işlenen varlık varsa, bu varlıkları kişisel veri envanterinize bağlayabilirsiniz.

Envanterinizdeki bilgiler doğrultusunda VERBİS güncellemesi yapmak istediğinizde, **Puki® ISMS** üzerindeki «KV Raporu» ile kolaylıkla gerçekleştirebilirsiniz. Kişisel veri raporu görsel olarak VERBİS sistemiyle aynı olacak şekilde tasarlanmıştır. Böylelikle VERBİS üzerinde istenen veri gruplarını aynı formatta sisteminizdeki Kişisel Veri Envanterinde görebilirsiniz.



Kişisel veri yönetimini yakından incelemek isterseniz demo@puki.com.tr adresinden Demo talebinde bulunabilirsiniz.

Puki® ISMS Uygulamasının Öne çıkan diğer özellikleri...



İhlal Olayı Yönetimi

Gerek bilgi güvenliği standartları, gerekse kişisel veri koruma regülasyonları kapsamında «İhlal Olayı Yönetimi» önemli bir zorunluluktur. **Puki® ISMS** ile kuruluşunuzda etkin bir ihlal olayı yönetimi sürdürebilirsiniz.

İlgili Taraf Yönetimi

Bilgi güvenliği kontrollerinin uygulanma kapsamı, ilgili taraflar ve bu ilgili tarafların bilgi güvenliği beklentilerine bağlı olarak değişir. Bununla birlikte kuruluşunuzun bağımlılıklarını belirlemek ve tedarikçi yönetimi için de ilgili taraf yönetim süreci önemlidir. **Puki® ISMS** ile kuruluşunuzun ilgili taraflarını yönetirken, süreçleriniz ve riskleriniz gibi unsurlarla eşleştirebilirsiniz.



Active Directory Entegrasyonu



Kuruluşunuzun domainindeki kullanıcıların ve kullanıcı gruplarının Puki® ISMS üzerinde erişimini Active Directory entegrasyonu ile kolaylıkla sağlayabilirsiniz.

Çoklu Organizasyon Desteği

IT desteğinin tek bir yerden sağlandığı grup şirketlerinde «Private SaaS» oluşturularak, grup şirketleri için çoklu organizasyon desteği sağlanmaktadır.

Kuruluşunuz için katma değerli süreçler yaratacak **Puki® ISMS** ürünümüzü tüm yönleriyle incelemek isterseniz demo@puki.com.tr adresinden Demo talebinde bulunabilirsiniz.

Yönetişim süreçlerinizde dijital dönüşüm

email
satis@puki.com.tr

telefon
+90 212 951 0 224

Puki Yazılım Teknoloji A.Ş.

Maslak Mah. Büyükdere Cad.
Maslak Meydan Sok. Beybi Giz
Plaza No:1 K:15
Sarıyer/İstanbul



puki.com.tr